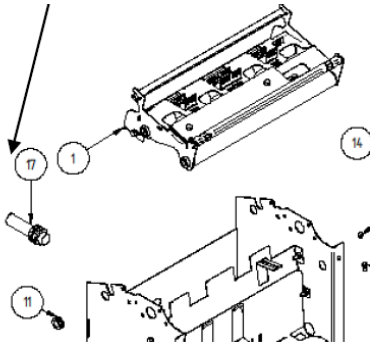


SOSTITUZIONE FOTOCELLULA PANNOMATIC



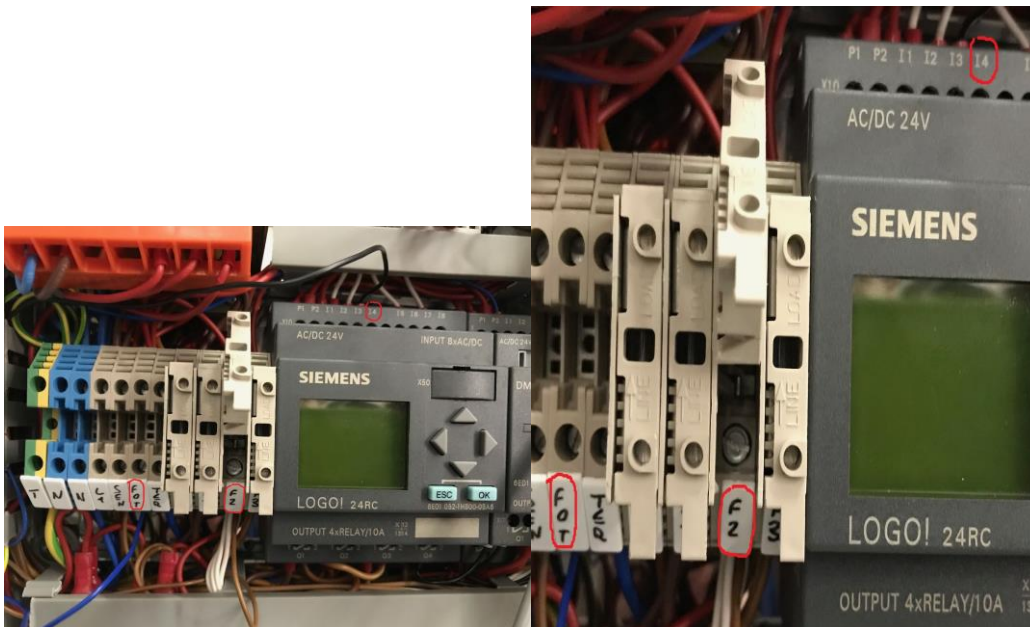
A - CONTROLLO MODELLO E CODICE

1. ASSICURARSI CHE LA FOTOCELLULA VECCHIA E LA NUOVA ABBIANO LO STESSO CODICE (FOTOSTAR by AECO COD. FT18-AP2)

B – TOGLIERE TENSIONE

C – COLLEGAMENTO ELETTRICO

1. SCOLLEGARE LA VECCHIA FOTOCELLULA E COLLEGARE LA NUOVA RISPETTANDO IL COLORE DEI TRE FILI (BLU – MARRONE – NERO)



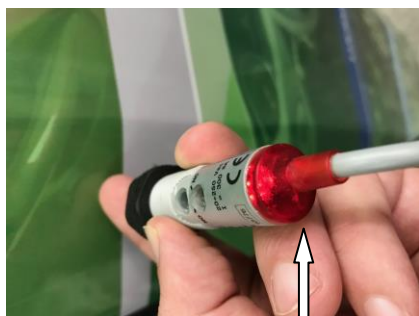
BLU – MORSETTO FOT
MARRONE – FUSIBILE F2
NERO – INGRESSO I4 DEL PLC

D – DARE TENSIONE

E – VERIFICARE CHE TRA IL FILO BLU E MARRONE CI SIA IL 24V AC

F – PROVA FOTOCELLULA

1. METTENDO UN DITO DAVANTI ALLA FOTOCELLULA SI DEVE ACCENDERE IL LED INDICATORE COME NELLA FIGURA SEGUENTE.



LED ACCESO

LED INDICATORE DI STATO SPENTO

CAUSE	SOLUZIONI
FOTOCPELLULA ALIMENTATA NON CORRETTAMENTE	VERIFICARE PUNTO C
FOTOCPELLULA NON ALIMENTATA	VERIFICARE TENSIONE TRA IL FILO MARRONE E BLU DEVE ESSERCI 24V AC
FOTOCPELLULA ALIMENTATA	IL COMMUTATORE NO/NC DEVE ESSERE NELLA POSIZIONE NO
COMMUTATORE NO/NC IN POSIZIONE NO	FOTOCPELLULA GUASTA DA SOSTITUIRE

MODALITÀ DI PROGRAMMAZIONE E REGOLAZIONE MODELLI IN C.A.

FT 18



- **TRIMMER PER LA REGOLAZIONE DELLA SENSIBILITÀ:** La fotocellula viene fornita con sensibilità massima con trimmer ruotato tutto in senso orario. Per diminuire ruotare in senso antiorario.
- **COMMUTATORE NO/NC:** La fotocellula viene fornita con il commutatore nella posizione NO (Uscita disattivata in assenza di oggetto da rilevare). Per ottenere l'uscita N.C. (Uscita attivata in assenza di oggetto da rilevare), ruotare tutto il commutatore in posizione N.C. seguendo il senso antiorario.
- **LED PER INDICAZIONE DI STATO:** Questo led indica lo stato di uscita della fotocellula, in assenza di oggetto da rilevare è spento con uscita N.O. ed è acceso con uscita N.C., cambia di stato quando l'oggetto da rilevare interessa il raggio di azione della fotocellula.

ATTENZIONE! Prima di alimentare la fotocellula, programmare la stessa, tramite commutatore, nella funzione desiderata NO oppure NC.

ATTENZIONE! Agire sul trimmer ed il commutatore con cautela e con utensile adeguato, altrimenti potrebbero distruggersi irrimediabilmente.



G – POSIZIONAMENTO FOTOCELLULA

1. TOGLIERE LA VECCHIA FOTOCELLULA DALLA SUA SEDE E POSIZIONARE LA NUOVA NELLA STESSA POSIZIONE
2. ESEGUIRE LA TARATURA



