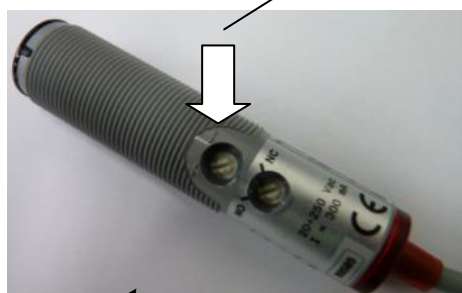


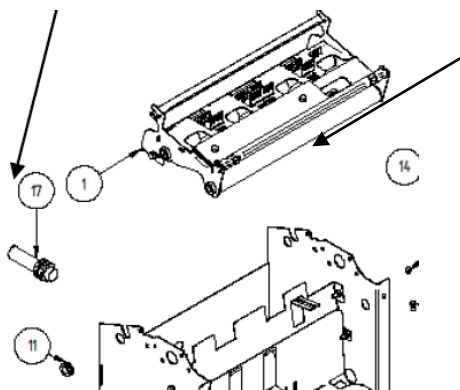
ANOMALIE PANNOMATIC PER FOTOCELLULA POSTERIORE SPIA ROSSA FISSA E LAMPEGGIANTE

SPIA ROSSA FISSA.	
CAUSE	SOLUZIONI
ERRORE NEL CARICAMENTO DELLA CARTA	EFFETTUARE IL CARICAMENTO IN MODO CORRETTO
DOPO L'EROGAZIONE NON VIENE PRELEVATA LA CARTA.	RITIRARE LA CARTA

LA SPIA ROSSA LAMPEGGIA DOPO L'EROGAZIONE	
CAUSE	SOLUZIONI
LA FOTOCELLULA POSTERIORE NON LEGGE LA CARTA	REGOLARE IL POTENZIOMETRO DELLA FOTOCELLULA AUMENTANDO IL RAGGI POCO PER VOLTA
FOTOCPELLULA GUASTA	SOSTITUIRE LA FOTOCELLULA ED EFFETTUARE LA REGOLAZIONE DEL POTENZIOMETRO.



FOTOCPELLULA



MODALITÀ DI PROGRAMMAZIONE E REGOLAZIONE MODELLI IN C.A.



FT 18



- **TRIMMER PER LA REGOLAZIONE DELLA SENSIBILITÀ:** La fotocellula viene fornita con sensibilità massima con trimmer ruotato tutto in senso orario. Per diminuire ruotare in senso antiorario.
- **COMMUTATORE NO/NC:** La fotocellula viene fornita con il commutatore nella posizione NO (Uscita disattivata in assenza di oggetto da rilevare). Per ottenere l'uscita N.C. (Uscita attivata in assenza di oggetto da rilevare), ruotare tutto il commutatore in posizione N.C. seguendo il senso antiorario.
- **LED PER INDICAZIONE DI STATO:** Questo led indica lo stato di uscita della fotocellula, in assenza di oggetto da rilevare è spento con uscita N.O. ed è acceso con uscita N.C., cambia di stato quando l'oggetto da rilevare interessa il raggio di azione della fotocellula.

ATTENZIONE! Prima di alimentare la fotocellula, programmare la stessa, tramite commutatore, nella funzione desiderata NO oppure NC.

ATTENZIONE! Agire sul trimmer ed il commutatore con cautela e con utensile adeguato, altrimenti potrebbero distruggersi irrimediabilmente.

SPIA ROSSA LAMPEGGIANTE	
CAUSE	SOLUZIONI
LA CARTA NON E STATA CARICATA IN MODO CORRETTO	EFFETTUARE IL CARICAMENTO IN MODO CORRETTO
LA CARTA NON VIENE EROGATA CORRETTAMENTE	VERISIFICARE LO STATO DELLE RUOTE DI TRASCINAMENTO IN GOMMA
RUOTE DI TRASCINAMENTO PRESENTANO UNA PELLICONA MOLTO LISCIA E NON RIESCONO A TRASCINARE LA CARTA (LA CAUSA PUO' ESSERE IL TROPPO PRODOTTO, LUCIDA CRUSCOTTI O FASCIONI, IL QUALE BAGNA LE RUOTE E CRISTALLIZZA RENDENDO LA SUPERFICE DELLE RUOTE TROPPO LISCIA)	PULIRE LE RUOTE CON DEL SOLVENTE O ASPORTARE LA PELLICOLA CON UN ABRASIVO (CARTA VETRATA) FACENDO ATTENZIONE A NON ROVINARE LE RUOTE. REGOLARE LA QUANTITA' DEL PRODOTTO LICQUIDO
RUOTE DI TRASCINAMENTO APPICCILOSE	PULIRE LE RUOTE CON DEL SOLVENTE SOSTITUIRE IL GRUPPO RUOTE
LE RUOTE DI TRASCINAMENTO (4 RUOTE IN GOMMA NERA) NON DEVONO GIRARE A MANO SULL' ALBERO MOTORE	SOSTITUIRE IL GRUPPO RUOTE
CONTROLLARE CHE I DUE RULLI DI FIG.1 INDICATI DALLE FRECCHE GIRINO SENZA SFORZARE	

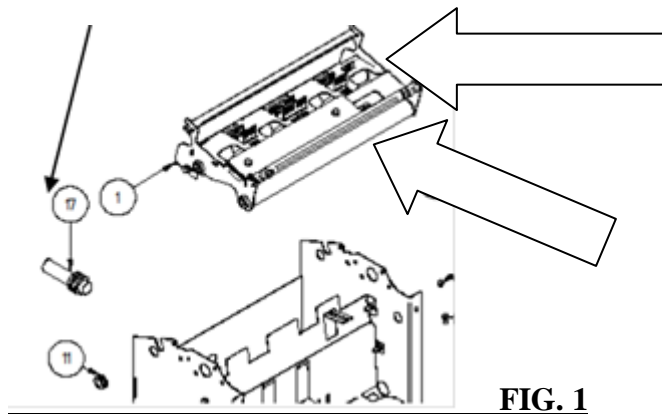


FIG. 1

IMPORTANTE

SE LA SPIA ROSSA LAMPEGGIA PER RIABILITARE IL FUNZIONAMENTO BISOGNA SPEGNERE E RIACCENDERE LA MACCHINA