

## CONTROLLO FUNZIONAMENTO FOTODIODI PANNOMATIC 2018

1. Con credito sufficiente per erogare il panno la spia verde è fissa.
2. Con fotodiodi oscurati dal panno, la spia verde lampeggia.  
Quando si liberano i fotodiodi strappando il panno erogato, la spia verde si spegne se non c'è credito  
Se c'è credito si accende fissa.
3. Se tra i fotodiodi non c'è il panno e la spia verde continua a lampeggiare i fotodiodi devono essere controllati perché non si vedono.

### IMPORTANTE

**DURANTE IL CONTROLLO DEI FOTODIODI CI DEVE ESSERE CREDITO INSERITO ( spia verde accesa fissa ).**

### FUNZIONAMENTO CORRETTO

POSIZIONARSI SULLA SCHERMATA DI FIG 2 CON I TASTI ▲ ○ ▼

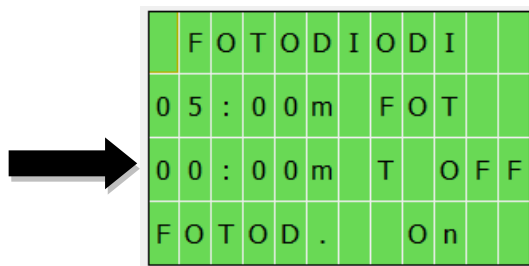


FIG 2

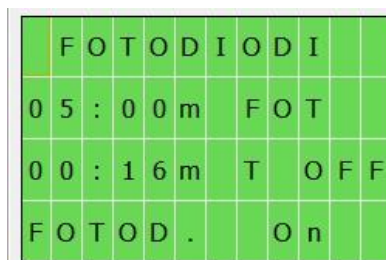




FIG 3

CON FOTODIODI CHE NON SI VEDONO ( spia verde lampeggiante panno da strappare ) IL TIMER DI FIG 2 CON  DEVE ESSERE A 00:00

CON FOTODIODI CHE SI VEDONO ( spia verde accesa fissa, panno assente ) IL TIMER DI FIG 2 – 3 CON  DEVE INCREMENTARE FINO AD ARRIVARE A 05:00 MINUTI

DOPO I 5 MINUTI VIENE TOLTA TENSIONE AI FOTODIODI ( FIG.4)  
OGNI VOLTA CHE SI OSCURANO I FOTODIODI RIPARTE IL TEMPO.

### VERIFICHE

1. MENTRE LAMPEGGIA LA SPIA VERDE, CONTROLLARE CHE LA SCHEDA E' ALIMENTATA ( FIG.4)

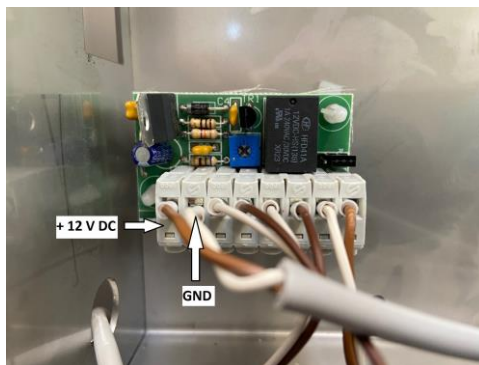


FIG.4

2. SMONTARE IL FOTODIODO DIETRO E QUELLO DAVANTI E UNIRLI ( FIG 5-6-7).



FIG 5



FIG 6



FIG 7

- SE CONTINUA A LAMPEGGIARE LA SPIA VERDE I FOTODIODI O LA SCHEDA SONO DA CAMBIARE.
- SE LA SPIA VERDE SI SPEGNE PULIRE I FOTODIODI E IL FORO DEL SUPPORTO (FIG 8-9) DEL FOTODIODO TRASMETTITORE (BIANCO)



FIG 8

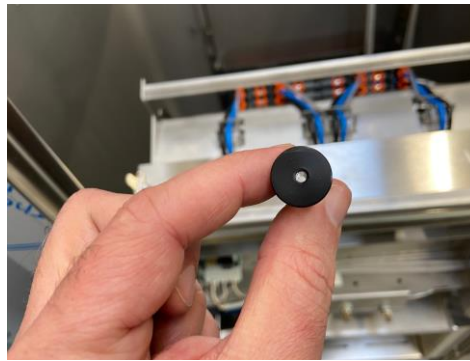


FIG 9

### 3. RIMONTARE I FOTODIODI

4. SE RIMONTANDOLI RIPRENDE A LAMPEGGIARE LA SPIA VERDE AGIRE SUL TRIMMER DELLA SCHEDA FINO A QUANDO SI SPEGNE LA SPIA VERDE. ( FIG 10 )

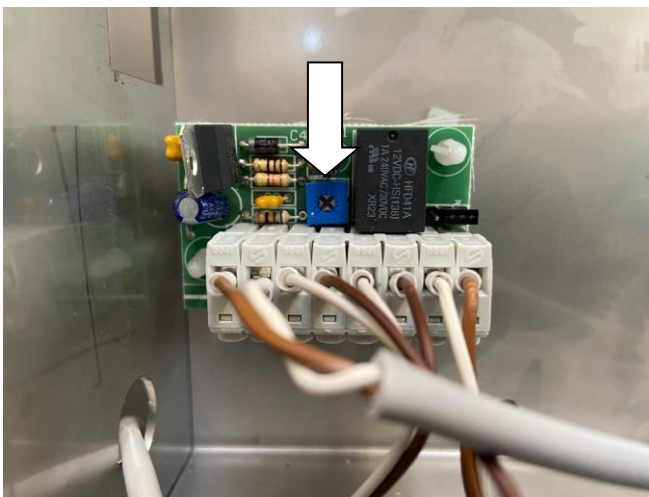


FIG 10

SE NON SI SPEGNE MAI LA SPIA VERDE PRIMA SOSTITUIRE I FOTODIODI POI NEL CASO NON SI RISOLVESSE IL PROBLEMA SOSTITUIRE LA SCHEDA.