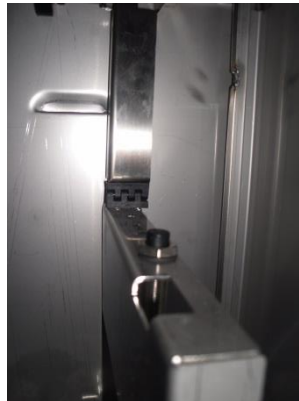


## A - SPIA ROSSA ACCESA FISSA

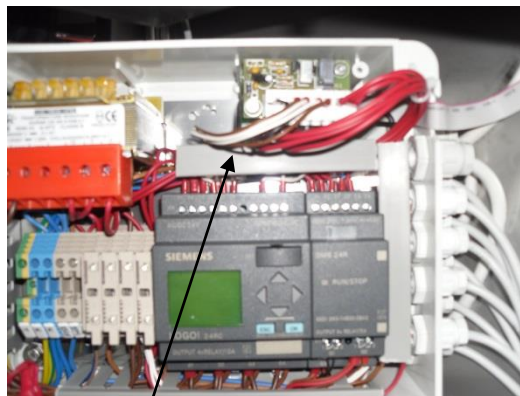
1. VERIFICARE IL FUNZIONAMENTO DEL SENSORE DI FINE ROTOLO ( CON ROTOLO INSERITO IL LED ROSSO SUL SENSORE DEVE ESSERE SPENTO) LA RUOTA MONTATA SULL' ASTA DEVE APPOGGIARE SUL ROTOLO



2. VERIFICARE IL FUNZIONAMENTO DELLA FOTOCELLULA SOTTO AI RULLI DI TRASCINAMENTO ( NON DEVE MAI ESSERE OSCURATA DAL PANNO E IL LED ROSSO DELLA FOTOCELLULA DEVE ESSERE SPENTO.) CONTROLLARE CHE IL VETRO FRONTALE DELLA FOTOCELLULA SIA PULITO



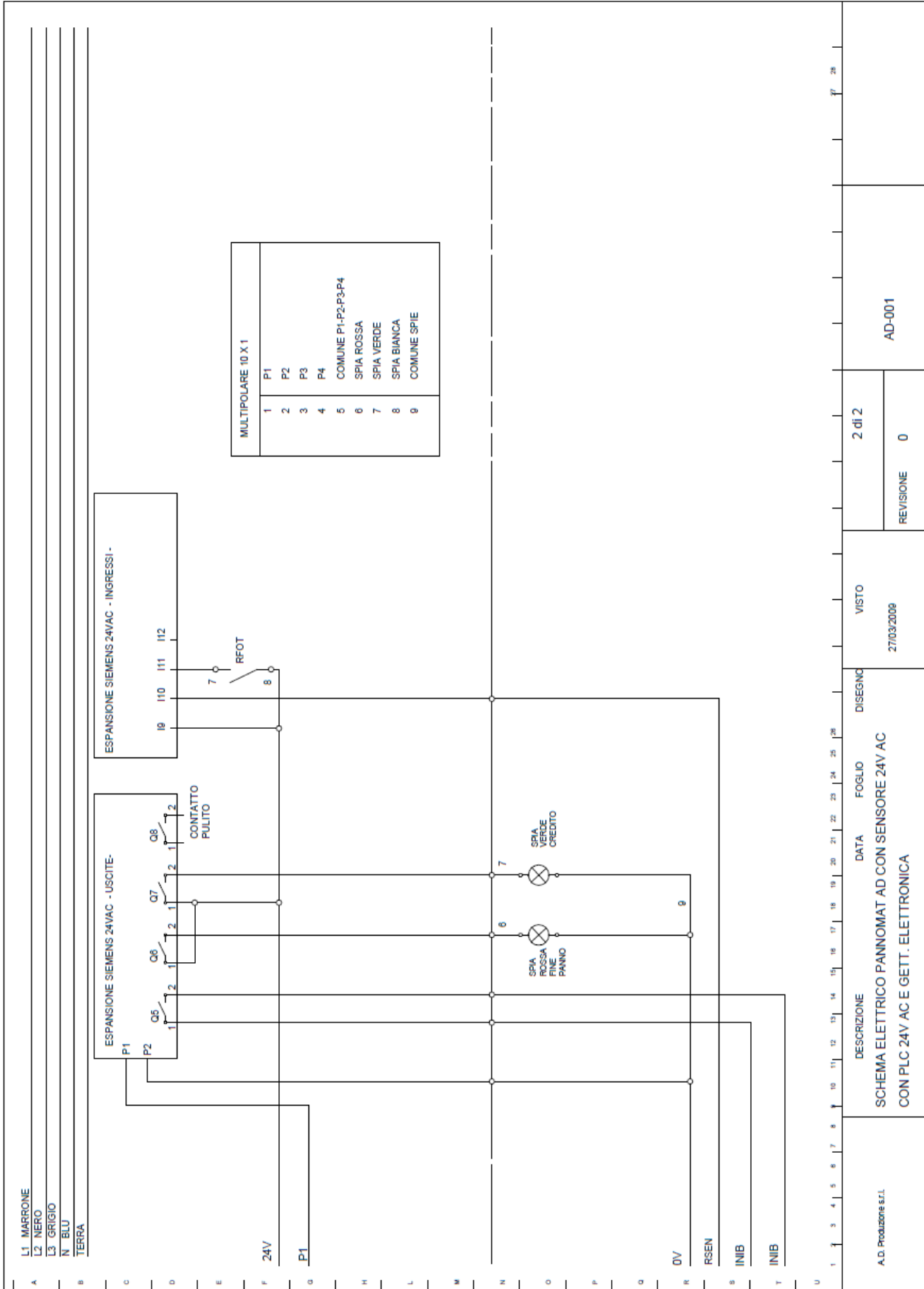
3. VERIFICARE IL FUNZIONAMENTO DEI LED POSTI DAVANTI AI RULLI DI TRASCINAMENTO ( STACCARE IL MORSETTO SULLA SCHEDA ALL' INTERNO DEL QUADRO ELETTRICO) SE LA SPIA SI SPEGNE IL PROBLEMA SONO I LED.  
IMPORTANTE VERIFICARE IL FUNZIONAMENTO DEI LED A PORTA CHIUSA , I RAGGI DEL SOLE POTREBBERO INFLUIRE SUL FUNZIONAMENTO



STACCARE TUTTO IL CONNETTORE BIANCO

UNA VOLTA EFFETTUATE TUTTE E TRE LE PROVE, ATTENDIAMO GENTILMENTE I VOSTRI ESITI





1	2	3	4	5	6	7	8	9	10	11	12	13	14	15	16	17	18	19	20	21	22	23	24	25	26
DESCRIZIONE										DATA										VISTO		AD-001			
A.D. Produzione s.r.l.										SCHEMA ELETTRICO PANNOMAT AD CON SENSORE 24V AC CON PLC 24V AC E GETT. ELETTRONICA										27/03/2006		2 di 2		REVISIONE 0	